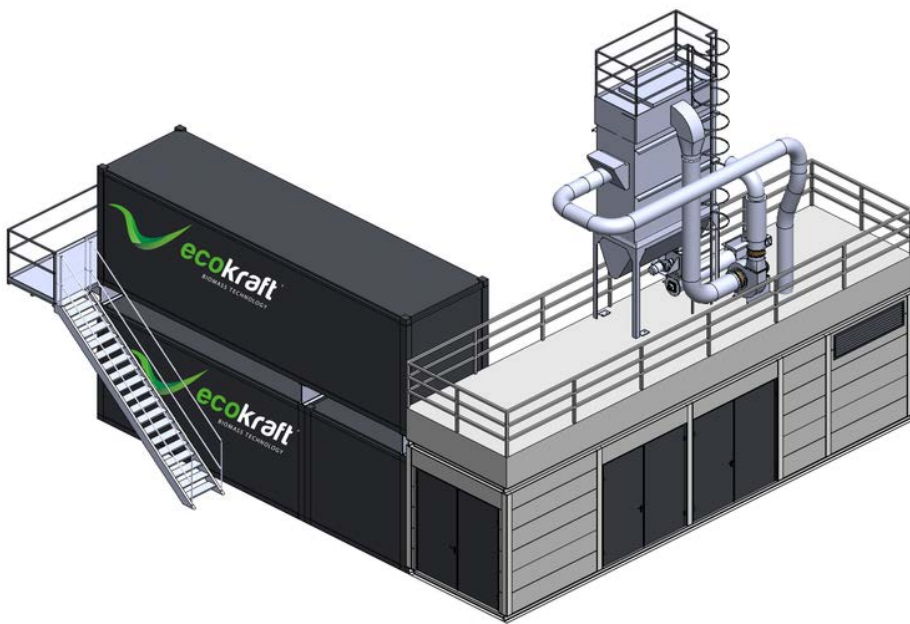


# ECOKRAFT PELLET FACTORY MOBILE EPF-M

## L'UNITÉ DE GRANULATION MOBILE



### APPLICATIONS

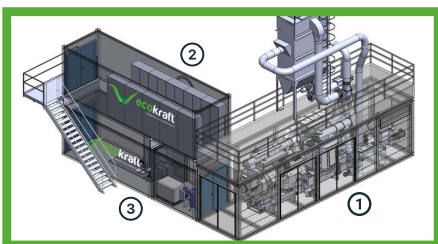
L'Ecokraft Pellet Factory EPF-M est une unité de granulation mobile, extrêmement compacte et sûre, conçue sur un modèle flexible de conteneurs qui nécessite peu de place et présente une productivité élevée. Cette unité modulaire est adaptée à la transformation automatisée de biomasse de tous types en granulés Premium, sa capacité de production s'élève de 1 à 4 tonnes par heure en fonction de la matière et de la configuration de l'installation. Elle est équipée d'un affineur dont son filtre, d'un conditionneur pour adjonction d'eau ou de vapeur, d'un doseur d'amidon, d'une presse à granuler, d'un refroidisseur et d'un cribleur. Les portes imposantes permettent d'y accéder sans restriction pour les travaux de commande et de maintenance.

### AVANTAGES

- ✓ Productivité élevée dans un espace restreint
- ✓ Aucune précaution administrative de génie civil à prendre en compte
- ✓ Dossier d'autorisation simplifié
- ✓ Déplacement de l'unité en un temps record
- ✓ Possibilité de tester à chaud et à froid avant la livraison
- ✓ Coût d'assurance attractif, police incendie pour les bâtiments et/ou les machines réduite

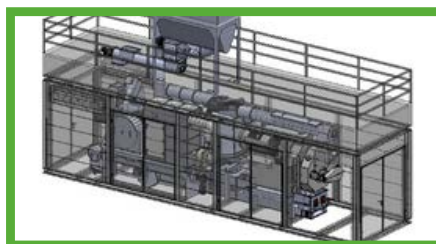
## ECOKRAFT PELLET FACTORY MOBIL EPF-M

L'unité démarre par un affinage de la matière première et une mesure instantanée de l'humidité afin d'optimiser l'ajout d'humidité (eau ou vapeur) et le cas échéant d'amidon. S'ensuit le processus de granulation dans une presse à granuler de haute performance qui garantit une quantité et une qualité optimale. L'extraction des granulés refroidis se fait grâce au système de convoyage. Le stockage et la mise en sac instantanée peuvent se faire en suivant sans aucun problème. Les installations électriques sont hébergées dans un conteneur séparément qui peut être positionné latéralement ou au-dessus. Il est possible de combiner l'EPF-M avec différents ateliers en amont ou en aval tels que l'affinage humide, le séchage, la mise en sac et le chargement camion.

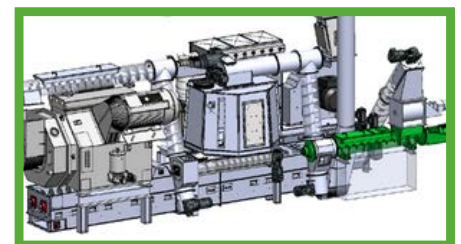


Toute l'unité Ecokraft Factory est montée sur 3 conteneurs mobiles qui résistent aux intempéries:

1. Unité de granulation, 2. Armoire électrique & 3. Salle de contrôle



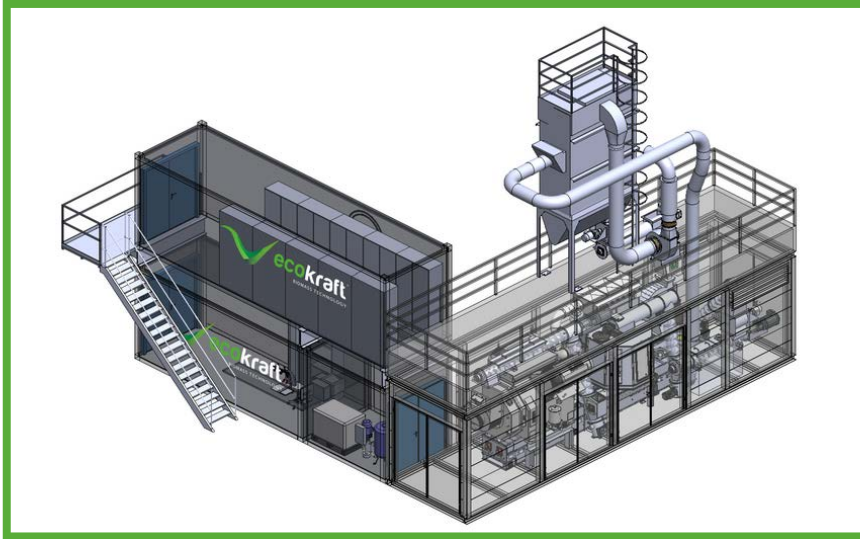
Le périmètre de production mobile en conteneur est constitué d'une construction en acier massive avec des éléments isolés et climatisés.



L'EPF-M est une ligne de granulation en circuit fermé dans laquelle la matière est d'abord réduite par affinage, humidifiée, granulée et enfin criblée et refroidie.



## DONNÉES TECHNIQUES



TYPE	EPF-M 1.0	EPF-M 2.0	EPF-M 3.0
<b>Capacité de la presse</b>	2 x 45 kW	2 x 110 kW	2 x 160 kW
<b>Données des branchements</b>	400 V, 3 phases avec un disjoncteur 360 A	400 V, 3 phases avec disjoncteur 1.000 A	400 V, 3 phases avec disjoncteur 1.800 A
<b>Puissance du moteur</b>	180 kW/h	310 kW/h	410 kW/h
<b>Poids</b>	env. 26t	env. 28t	env. 29t
<b>Capacité de production par heure (Résineux)</b>	env. 1,0 - 1,2t	env. 2,0 - 3,0t	env. 4,0 - 5,0t
<b>Capacité de production par heure (Paille &amp; Foin)</b>	env. 0,5 - 0,6t	env. 1,0 - 2,0t	env. 3,0 - 4,0t
<b>Longueur</b>	12.000 mm	12.000 mm	12.000 mm
<b>Largeur</b>	9.000 mm	9.000 mm	9.000 mm
<b>Hauteur</b>	3.800 mm plus le silo et l'unité de filtration	3.800 mm plus le silo et l'unité de filtration	3.800 mm plus le silo et l'unité de filtration

Illustrations de produits similaires ; Modifications possibles à tout moment ; Toutes les informations sont sans garantie ; L'acceptation par ECOKRAFT AG s'applique ; Statut : 04/2022

